

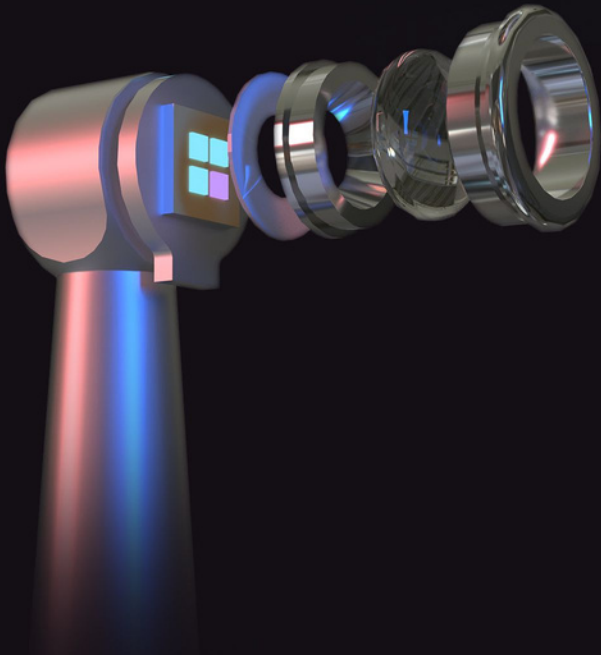


CuringPen

4 Luces LED de fotopolimerización

- Fotopolimerización profunda
- Espectro de amplio rango
- Alta intensidad de Luz con control inteligente
- Ergonomía y visualización óptima
- Múltiples opciones de fotopolimerización
- Detector de caries





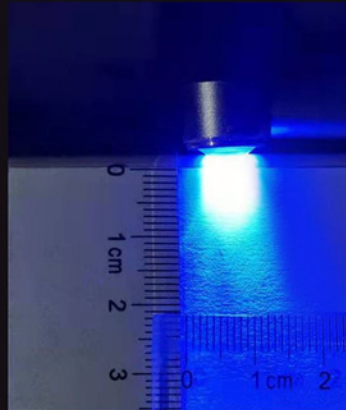
Chip de Control Inteligente:

Mantiene una emisión de luz constante.

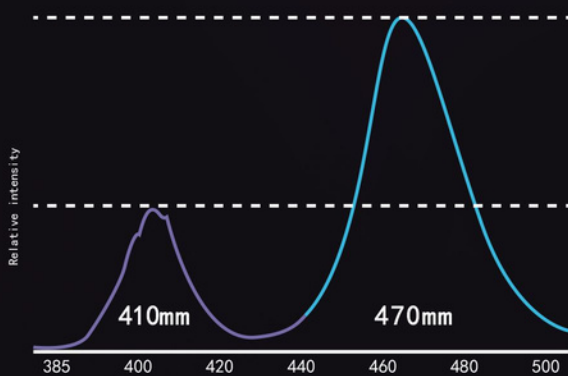
Intensidad de luz controlable:

1000mw/cm², 1500mw/cm², 2300mw/cm²,
600mw/cm² (modo detección de caries)

Profundidad de fotopolimerización: 10mm



Amplitud de fotopolimerización: 10mm

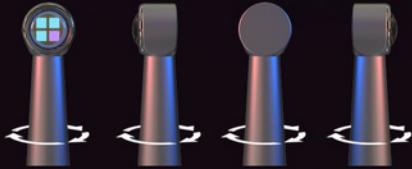


Amplitud de onda: 385-515nm

3 LEDs azules, 1 LED violeta, 10w



Cabezal rotatorio de 360°

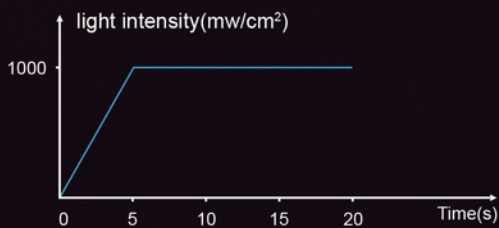


Pantalla digital

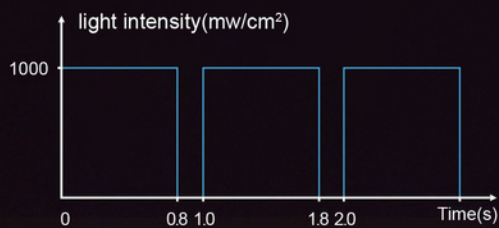


Múltiples opciones de fotopolimerización

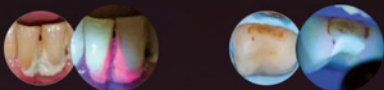
Modo Rampa



Modo Pulso



Modo Detección de Caries



Información Técnica:

Dimensiones: 2.4 x 2.1 x 23 cm.

Peso neto: 109 g.

Suministro de poder:

Intensidad máxima de luz

>1200 veces, 3 seg.

Curing Pen 4 luces LED

